

Würfel- Zwerge

Heinz Meister



Spielanleitung



Die 10 kleinen bunten Zwerge möchten mit euch spielen. Würfelt die drei Farbwürfel und schaut genau: Welcher Zwerg entspricht der Würfelkombination und wo hat er sich unter den verdeckten Karten versteckt? Passt gut auf und seid schnell, dann gewinnt ihr die lustige Zwergensuche.

Spielinhalt



Spielvorbereitung

Vor dem ersten Spiel löst ihr die Zwerge, die Zwergen-Kärtchen und die Kleeblätter aus den Stanztafeln.

Vor jedem Spiel mischt ihr die 10 Zwergen-Kärtchen gut durch und legt sie verdeckt, mit der Bildseite nach unten, so aus, dass ihr sie alle gut erreichen könnt. Ihr könnt die Kärtchen in ein Raster (siehe Abbildung) oder einfach frei auslegen, wie es euch lieber ist.

Die 10 Zwerge legt ihr ungeordnet, offen, mit der Bildseite nach oben, neben die Kärtchen. Zwischen den Zwergen sollte immer ein kleiner Abstand sein, damit ihr sie gut greifen könnt. Legt nun noch die Kleeblätter und die Würfel bereit, und schon kann es losgehen.



Ziel des Spiels

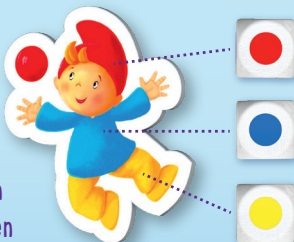
Ihr spielt immer alle gleichzeitig und sucht nach jedem Würfelwurf so schnell wie möglich unter den 10 Zwergen den Zwerg, der der gewürfelten Farbkombination entspricht. Wer das als Erster schafft, versucht den gleichen Zwerg auch unten den verdeckten Kärtchen zu finden und ein Kleeblatt zu gewinnen.

Und so wird gespielt

Der jüngste Spieler darf beginnen. Er würfelt mit allen drei Würfeln gleichzeitig. Jetzt schaut ihr euch alle die gewürfelten Farben an und versucht so schnell wie möglich, den offenliegenden Zwerg zu finden, bei dem Mütze, Jacke und Hose mit der gewürfelten Farbkombination übereinstimmen.

Beispiel

Unter den 10 offenliegenden Zwergen gibt es nur einen Zwerg, der genau die Kombination aus diesen drei Farben in seiner Kleidung hat. Diesen Zwerg gilt es als Erster zu finden.



Wer als Erster mit seinem Finger den richtigen Zwerg berührt, nimmt diesen in eine Hand und darf dann mit der anderen Hand ein beliebiges Kärtchen umdrehen. Nun gibt es zwei Möglichkeiten:

- Der Zwerg auf dem umgedrehten Kärtchen ist der gleiche wie der Zwerg in der Hand.

Super gemacht! Du darfst dir ein Kleeblatt nehmen und es vor dir ablegen. Dreh das Kärtchen wieder um und lege den Zwerg wieder zurück zu den anderen Zwergen.

- Der Zwerg auf dem umgedrehten Kärtchen ist NICHT der gleiche wie der Zwerg in der Hand.

Dreh das Kärtchen wieder um und lege den Zwerg wieder zu den anderen Zwergen zurück. Nun ist der nächste Spieler im Uhrzeigersinn mit Würfeln an der Reihe.

Spielende

Das Spiel ist zu Ende, wenn einer von euch 3 Kleeblätter vor sich liegen hat. Dieser Spieler ist Sieger.

Spielleautor: Heinz Meister
Redaktion: Meike Wilken
Grafik-Design: designstudio1.de

Änderungen vorbehalten

Schmidt Spiele GmbH
Lahnstr. 21
D-12055 Berlin
www.schmidtspiele.de
www.schmidtspiele-shop.de
www.facebook.com/Schmidtspiele

